

## Glory 日本語 OCR エンジン 『ユーザー定義辞書』の作成・設定手順書

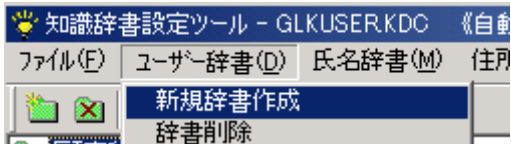
2005 年 06 月 23 日  
株式会社 ハンモック

Glory 日本語 OCR エンジンにて 『ユーザー定義辞書』を作成する手順は以下の通りです。

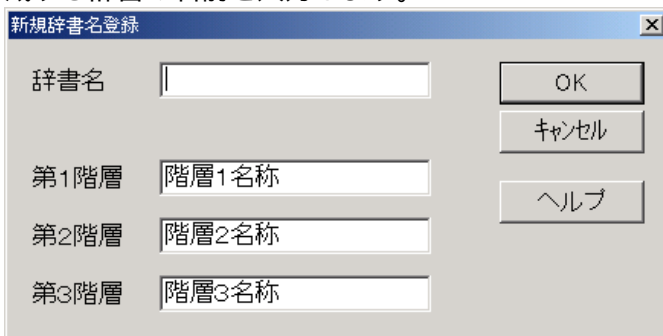
1. TELEform をインストールしたディレクトリ (C:¥TELEform、T:¥TELEform、等) 内の [ GLORY ] フォルダにある「KDicSetup.exe へのショートカット」をダブルクリックします。



2. 【知識辞書設定ツール - GLKUSER.KDC】画面が表示されますので、『ユーザー辞書』メニューから『新規辞書作成』を選択します。

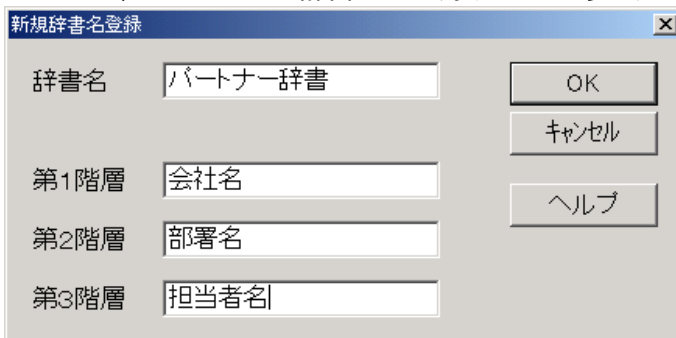


3. 【新規辞書名登録】ダイアログボックスが表示されますので、「辞書名」にこれから作成する辞書の名前を入力します。



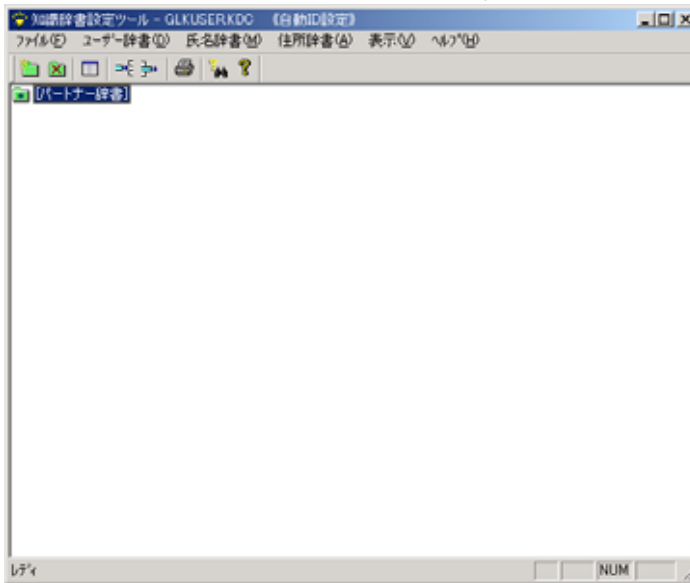
4. ユーザー定義辞書の登録項目には3つの階層が用意されていますので、状況に応じて、各階層に入力を行い、[ OK ] ボタンをクリックして下さい。(「第1階層」のみでも設定可能です。)

ここでは、パートナー辞書 を登録するという想定でご説明します。

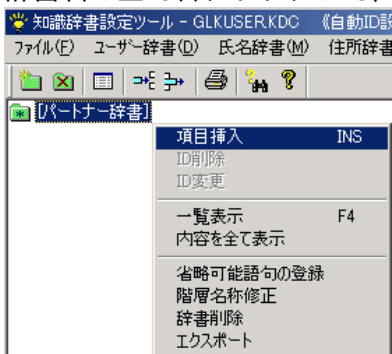


「辞書名」および「階層名」は全角16文字以内で入力して下さい。

5. 空のユーザー定義辞書が作成されます。

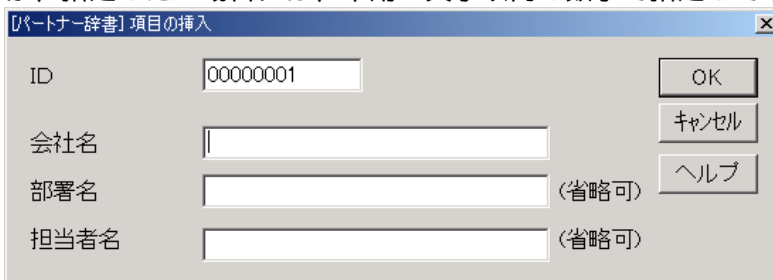


6. 辞書名の上で右クリックして、『項目挿入』を選択します。

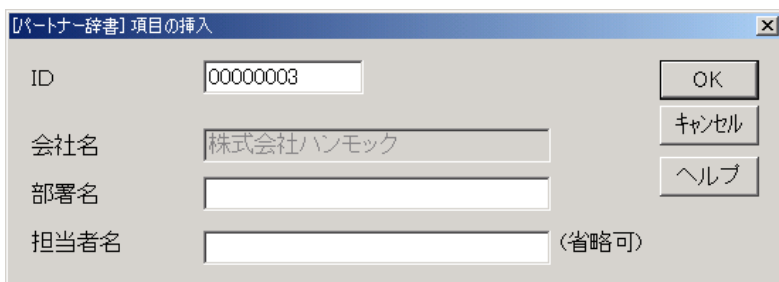
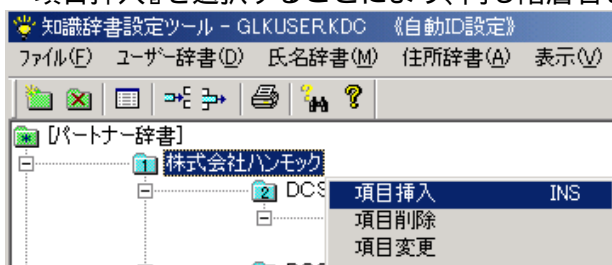


7. 【[辞書名]項目の挿入】ダイアログボックスが表示されますので、登録したい内容を入力します。

「ID」は、内部的に管理するためのものなので、デフォルトのままでも問題ありませんが、指定したい場合には、半角8文字以内の数字で指定して下さい。

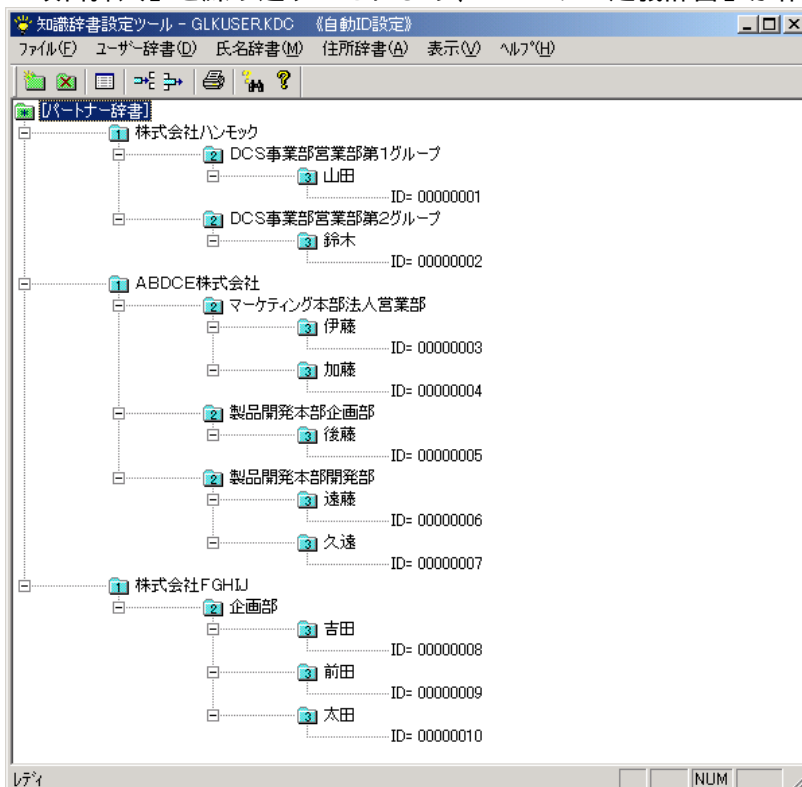


8. 「階層 1」が同じ場合や「階層 2」までが同じ場合には、その階層名で右クリックして『項目挿入』を選択することにより、同じ階層名を入力する手間を省くことも可能です。



登録した項目を変更したい場合、その階層名で右クリックし、『項目変更』を選択することにより、変更可能です。

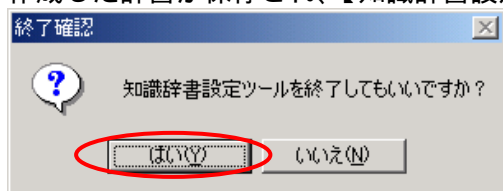
9. 『項目挿入』を繰り返すことにより、『ユーザー定義辞書』が作成できます。



10. 辞書の作成を終了する場合には、『ファイル』メニューの『知識辞書設定ツールの終了』を選択します。

以下の確認メッセージが表示されますので、[はい]を選択して下さい。

作成した辞書が保存され、【知識辞書設定ツール - GLKUSER.KDC】が終了します。

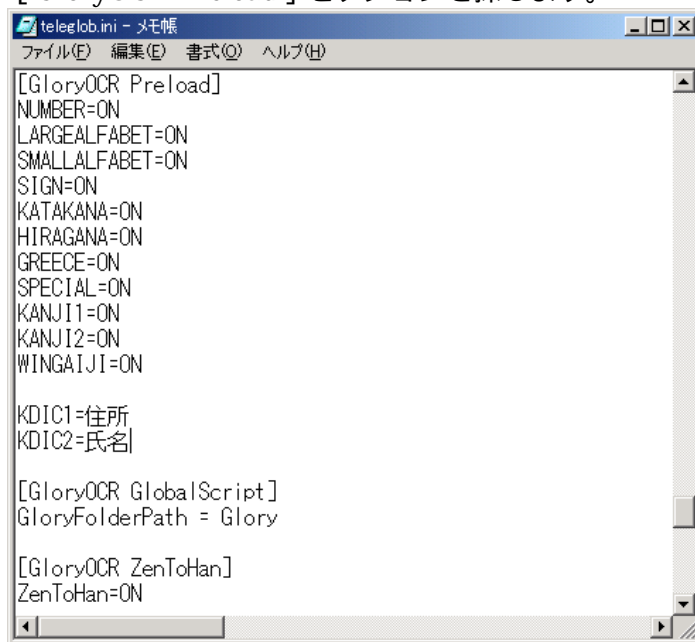


次に、作成した『ユーザー定義辞書』を設定します。手順は以下の通りです。

1. 一度、TELEform アプリケーションをすべて終了します。
2. TELEform をインストールしたディレクトリ (C:¥TELEform、T:¥TELEform、等) 内の「Teleglob.ini」をテキストエディタで開きます。

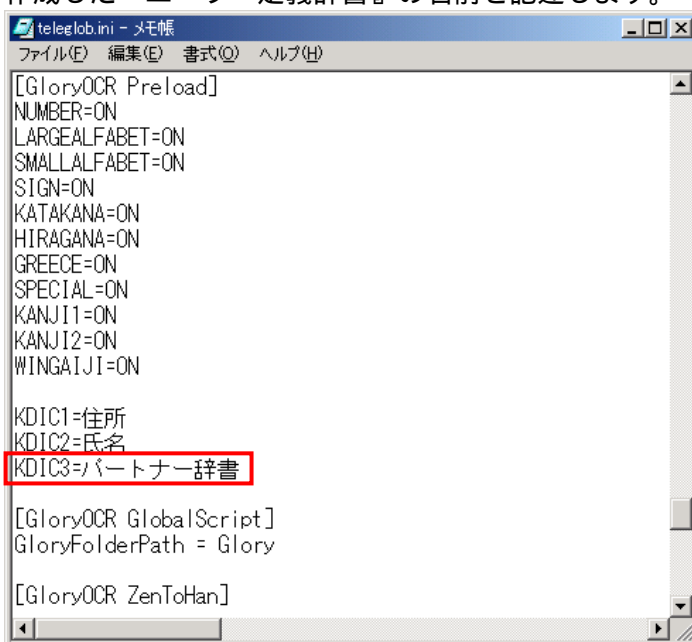


3. [ GloryOCR Preload ] セクションを探します。



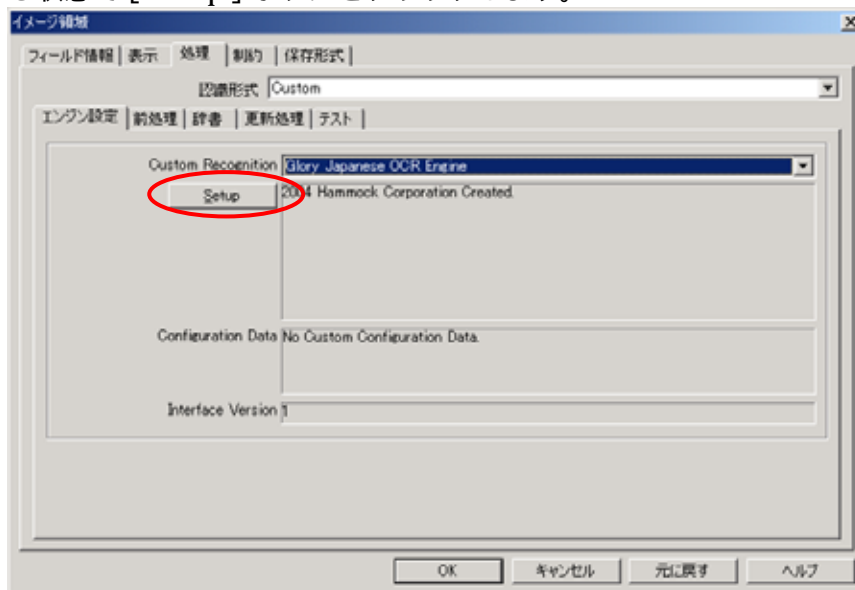
設定によって記述内容は異なります。

4. KDIC \* = に記述されているのが、TELEform に反映する辞書となります。デフォルトでは、住所 (KDIC1) と氏名 (KDIC2) が登録されていますので、KDIC3 として、作成した『ユーザー定義辞書』の名前を記述します。

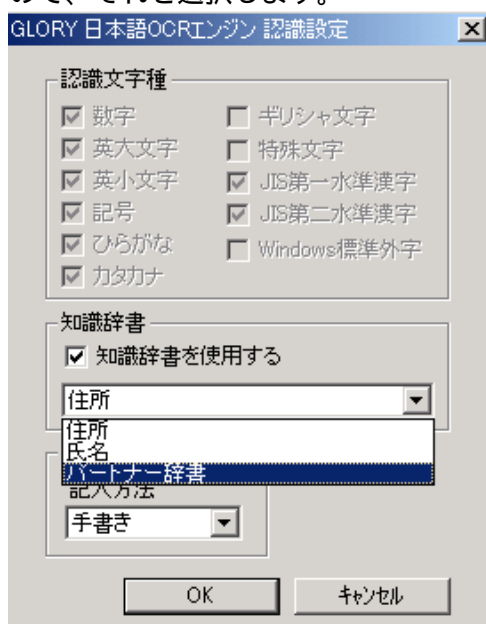


『ユーザー定義辞書』が複数ある場合には、KDIC \* の \* の部分の数字が“連番”になるように記述して下さい。

5. 『ファイル』メニューの『上書き保存』を実行し、「Teleglob.ini」を閉じます。
6. TELEform Designer を起動し、『ユーザー定義辞書』を設定するフィールドを選択 (または設計) します。
7. イメージ領域フィールドのプロパティの“処理”タブにて、以下のように設定されている状態で [Setup] ボタンをクリックします。



8. 【GLORY 日本語 OCR エンジン認識設定】ダイアログボックスの「知識辞書を使用する」ドロップダウンリストに、作成した『ユーザー定義辞書』の名前が追加されているので、それを選択します。



9. [OK] ボタンをクリックします。

以上で『ユーザー定義辞書』の作成と設定は終了となりますので、あとは通常の手順通りにフォームの設計を行って下さい。

以上